

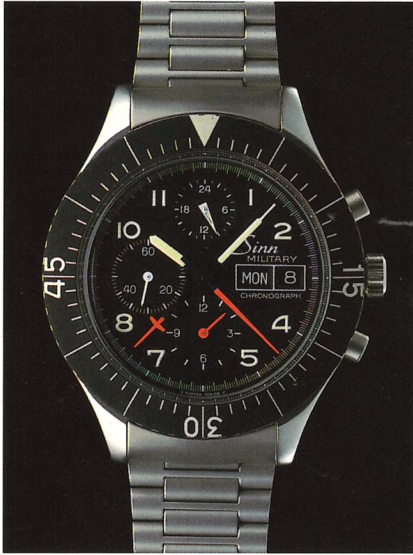
si 2/93



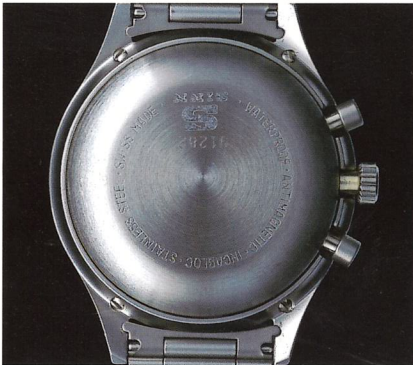
Sinn
SPEZIALUHREN

Instrumentelle Chronographen





Modell 156 mit sandgestrahltem Edelstahlgehäuse und gleichartigem Armband.



Verschraubter Stahlboden und Profil mit verschraubter Krone des Modells 156.

Große Abbildung:
Modell 156 mit schwarzem Lederarmband. (auf Wunsch auch mit original Bundeswehr-Pilotenarmband aus Leder lieferbar.) Für größte Strapazen: das schlagfeste Acrylglas der Sinn 156.

Das gute Gefühl, die Zeit genau im Griff zu haben – das gönnen sich nicht nur Piloten, Wissenschaftler oder andere, die aus professionellen Gründen einem mechanischen Chronographen vertrauen. Auch mehr und mehr Liebhaber klassischer Feinmechanik finden es faszinierend, einen aufwendig konstruierten traditionellen Zeitmesser am Arm zu tragen. Das Modell 156 ist schon vom Design her ein Klassiker: eine typische Pilotenuhr. Wobei hier jedes Gestaltungselement einen logischen Grund hat.

Die groß dimensionierte Außenlunette zum Beispiel. Sie läßt sich nicht nur besonders gut ablesen, sondern auch – selbst mit Handschuhen – sicher greifen und drehen. Dann das leicht gewölbte Acrylglas: es sollte eine Selbstverständlichkeit sein bei Uhren, die für den täglichen Gebrauch unter erschwerten Bedingungen gedacht sind. Acrylglas ist nicht nur besonders schlagfest. Aus ihm lassen sich auch Kratzer problemlos wieder herauspolieren. Die verschraubte Aufzugskrone ist nicht nur besonders dicht, sondern hält auch Schläge und Stöße vom Uhrwerk fern.

In diesem Zusammenhang hat auch das Wort „Military“ auf dem blendfrei geschwärzten Zifferblatt seinen Sinn: Modell 156 wurde für Belastungen unter harten militärischen Bedingungen geprüft – und ist selbstverständlich auch im Einsatz. Wenn Sie es wünschen, erhalten Sie die Uhr allerdings auch ohne den „Military“-Aufdruck.

FLIEGERCHRONOGRAPHEN

Preisliste und Beschreibung gültig ab 01.02.93

Modell	Beschreibung	Preis incl. MWST.	
144	Edelstahlgehäuse, verschraubte Krone, 10 bar Automatikwerk Valjoux 7750, Pulso-/Tachymeter		
144.M.MI	Gehäuse sandgestrahlt, Mineralglas	DM	590,-
144.M.SA	Gehäuse sandgestrahlt, Saphirglas	DM	690,-
144.S.MI	Gehäuse schwarz galvanisiert, Mineralglas	DM	590,-
144.S.SA	Gehäuse schwarz galvanisiert, Saphirglas	DM	690,-
144.GMT	Gehäuse sandgestrahlt, Saphirglas beidseitig, arabische Zahlen, zweite Zeitzone	DM	1.180,-
156	Military-Chronograph, Edelstahlgehäuse verschraubte Krone, stoßfestes Acrylglas, Lünette, 10 bar, Automatikwerk Lemania 5100	DM	940,-
157	Fliegerchronograph, Edelstahlgehäuse, verschraubte Krone, Saphirglas, 10 bar, Automatikwerk Lemania 5100, wahlweise Pulso-/Tachymeter Kombination oder 12-Stunden-Ring		
157.M	Stahlgehäuse sandgestrahlt	DM	940,-
157.S	Gehäuse und Band schwarz galvanisiert	DM	940,-
157.TI	Titangehäuse mit Lederband	DM	1.100,-
157.TITB	Titangehäuse mit Titanband	DM	1.250,-
180	Titanchronograph, Saphirglas, Quarz- werk Lemania 185, wassergeschützt bis 3 bar, Pulsometer (Ärzteuhr) mit Lederband mit Titanband	DM DM	830,- 980,-
CHR.	Die Modelle 1256, 157 und 142 sind gegen Aufpreis auch mit Chronometer-Zeugnis erhältlich	DM	200,-

BORDUHREN

19.A	Borduhr mit Quarzwerk, Drehlünette, Timer	DM	320,-
IFR.12	Bord-Stoppuhr, mechanisches Werk, Meß- bereich bis 12 Stunden	DM	420,-
NABO.25/8 o.Abb.	mechanische Borduhr mit 60 Minuten Stoppzeit	DM	995,-